



Руководство по эксплуатации

Уничтожитель документов (шредер) **Bulros 840S**



Paper shredder
840 S



Instruction Book *Product Warranty*

You will use Paper shredder 840C850C properly by this manual.
Please reading before using and following the steps listed on the manual for safety.

Наименование и местонахождение изготовителя:

JIANGSU GOLDEN HI-TECH DIGITAL CO., LTD

1.8KM, QIYUE ROAD, YAOGUAN TOWN, WUJIN DISTRICT CHANGZHOU CITY, JIANGSU PROVINCE, CHINA

Импортер:

ООО «АВИАЛ»

241520. Россия. Брянская область. Брянский район. Супонево. Ул. Шоссейная дом 4А, помещение 1

E-mail: axo1000@gmail.com

Дата изготовления:

нанесено на упаковке или изделии

Сделано в Китае

Внешний вид и описание



Меры предосторожности

- Уничтожайте не более 20 листов бумаги одновременно
- Избегайте попадания пальцев в проем загрузки документов
- Избегайте попадания волос в проем загрузки документов
- Не позволяйте детям пользоваться уничтожителем
- Избегайте попадания одежды в проем загрузки
- Не держите рядом легковозгорающиеся средства

ТЕХНИЧЕСКИЕ ХАРАКТЕРИСТИКИ:

Уничтожает:

Бумагу, скрепки от степлера, CD\DVD-диски, пластиковые карты

Не уничтожает:

Газеты, картон, влажную бумагу, ламинированные документы, изделия из пластика, полиэтиленовые пакеты и т.п.

Размеры фрагмента:

Перекрестная резка _____ 4 мм

Максимум:

Макс. количество листов А4 _____ 20

Макс. количество пластиковых карт _____ 1

Ширина загрузки, мм _____ 230 мм

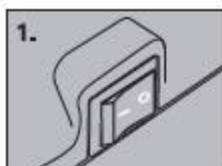
Рабочий цикл, EU стандарт, мин: _____ 20/30 (вкл./выкл)



Уничтожение документов с плотностью бумаги более 80 г/м^2 , а так же влажных документов может уменьшить количество одновременно уничтожаемых листов.

Работа с аппаратом

Работа с бумагой :



1. Перед использованием проверьте напряжение уничтожителя и включите его в сеть.



2. Нажмите "I", после этого загорится индикатор автопуска - аппарат готов к работе



3. Откройте защитную крышку и зафиксируйте ее : внутри вы обнаружите проем для загрузки бумаги.



4. Осторожно коснитесь руками проема загрузки бумаги для проверки безопасности контактов.



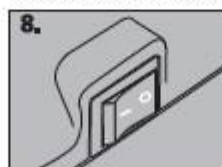
5. Вставьте листы бумаги в проем загрузки. Аппарат автоматически включится и начнет уничтожать бумагу.



6. Если необходимо остановить уничтожение листов, нажмите "R". Аппарат вытолкнет оставшуюся часть документа наружу.

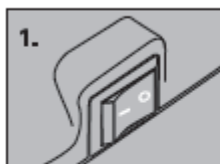


7. Для удобства извлечения документа откройте защитную крышку. Очистив рабочую зону, закройте крышку.



8. Нажмите "O" и выключите уничтожитель из сети.

Работа с пластиковыми картами и CD



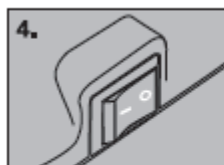
1. Перед использованием проверьте напряжение уничтожителя и включите его в сеть.



2. Нажмите "I", после этого загорится индикатор автопуска - аппарат готов к работе



3. Вставьте пластиковую карту либо CD/DVD-диск в проем загрузки. Аппарат включится автоматически и начнет работу.



4. Нажмите "O" и выключите уничтожитель из сети.

ТЕХОБСЛУЖИВАНИЕ

- Необходимо проводить смазку аппарата в следующих случаях:
- * Уменьшается количество одновременно уничтожаемых листов
 - * Усиливается шум, или двигатель внезапно останавливается



Нажмите "O"



Нанесите смазочную жидкость



Нажмите "I"



Вставьте 1 лист бумаги



Нажмите "R"

- Для смазки режущего механизма используйте только специальную смазочную жидкость, ни в коем случае не производите данную операцию с помощью других средств !

Устранение неисправностей

1. Перегрев



Симптом : загорается индикатор перегрева

Нажмите "O". Через 20-30 минут можете возобновить работу.

2. Блокировка двигателя в результате прикосновения к рабочей зоне



Симптом : загорается индикатор прикосновения к рабочей зоне.

Решение : держите руки на расстоянии более 5 см от проема загрузки бумаги.

3. Застывание бумаги



Симптом : загорается индикатор.



Нажмите "R"



Нажимайте поочередно "R" и "I" несколько раз



Нажмите "O" и отключите аппарат из сети.



Извлеките из проема загрузки застрявшие документы



Нажмите "R" и возобновите работу

4. Открытая корзина



Симптом : загорается индикатор.



Решение : установите корзину (контейнер для мусора) в рабочее положение.

5. Полная корзина



Симптом : загорается индикатор.



Решение: откройте дверцу



Освободите корзину от содержимого и продолжите работу.

- * При неполадках в работе не осуществляйте ремонт самостоятельно, обращайтесь в сервисную службу указанную в гарантийном талоне. В аппарате нет деталей, которые мог бы привести в порядок покупатель.
- * Перемещать аппарат необходимо в горизонтальном положении не допуская встряски и попадания влаги.